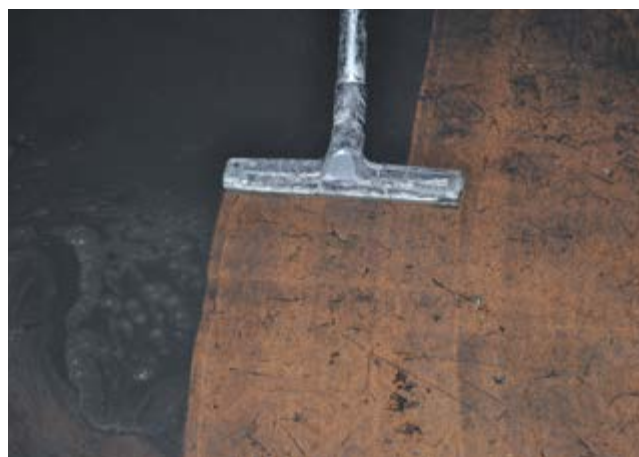




- COTTO
- CLINKER
- GRES PORCELLANATO
- PIETRA E AGGLOMERATI NON LUCIDI
- CERAMICA SMALTATA
- CEMENTO



A COSA SERVE

- Rimuove i trattamenti stagionati o di cui non si conosce l'origine.
- Funziona efficacemente come decerante forte dove i tradizionali deceranti a base acqua non danno risultati.
- Particolarmente indicato per decerare cotto e pietre per rimuovere trattamenti tenaci.

I VANTAGGI

- Rispetto ai deceranti tradizionali può essere lavorato con monospazzola perché non presenta il rischio di infiammabilità.
- Ottimo come sgrassante energico per pavimenti con sporco accumulato.

COME SI USA

Diluizione: da 1:1 a 1:5 a seconda dello sporco da rimuovere.

Applicazione:

1. Come decerante energico:

- Diluire in rapporto 1:3 e stendere sul pavimento.
- Lasciar agire qualche minuto quindi passare con spazzolone o monospazzola con disco verde.
- Aspirare e risciacquare bene.
- Nel caso di trattamenti vecchi e tenaci, usare il prodotto diluito 1:1.

2. Per una pulizia energica:

- Diluire in rapporto 1:5 e stendere sul pavimento.
- Lasciar agire qualche minuto quindi passare con spazzolone o monospazzola.
- Risciacquare bene.

Attenzione:

Non usare su superfici resilienti (linoleum, gomma, PVC) e su superfici in legno, metacrilato e marmi lucidi.

RESA

Con un litro di prodotto faccio:

diluito 1:5 20 m²

"Le rese sono indicative e si intendono per mano"

Confezioni

Canestri da 5 litri: cartoni da 4 pezzi.

AVVERTENZE

- Tenere fuori dalla portata dei bambini.
- Non disperdere nell'ambiente dopo l'uso.
- L'utilizzo della monospazzola è consentito se il macchinario è integro in tutte le sue parti.

TEMPERATURE

Temperature di stoccaggio: da 5° a 30° C.
Il prodotto va applicato su materiale con temperatura compresa tra 5° a 30°.

CONTIENE

Sapone superiore al 5% e inferiore al 15%, idrocarburi aromatici superiori al 5% e inferiori al 15%.
Altri componenti: profumi, Linalool, Limonene.

ETICHETTATURA

Avvertenze: Pericolo
Indicazioni di pericolo:

Provoca gravi ustioni cutanee e gravi lesioni oculari. Nocivo per gli organismi acquatici con effetti di lunga durata. L'esposizione ripetuta può provocare secchezza o screpolature della pelle.

Consigli di prudenza:

In caso di consultazione di un medico, tenere a disposizione il contenitore o l'etichetta del prodotto. Tenere fuori dalla portata dei bambini. Non respirare la polvere / i fumi / i gas / la nebbia / i vapori / gli aerosol. Non disperdere nell'ambiente. Indossare guanti / indumenti protettivi / proteggere gli occhi / proteggere il viso. Contattare immediatamente un CENTRO ANTIVELENI / un medico. Conservare



sotto chiave. Smaltire il prodotto / recipiente in conformità con le disposizioni amministrative. Contiene: IDROSSIDO DI SODIO.

CARATTERISTICHE TECNICHE

Aspetto: liquido
Colore: giallastro
Odore: tipico di solvente
Densità: 0,997 kg/l
pH: 12,8

Queste informazioni sono frutto delle nostre più recenti conoscenze tecniche e sono supportate da continue ricerche e verifiche di laboratorio. Tuttavia, a causa di fattori che sfuggono alla nostra influenza, i suggerimenti dati richiedono sempre e comunque esami, prove e verifiche in proprio. Fila non si assume nessuna responsabilità per impieghi scorretti dei suoi prodotti.

REV. 01 - 19/03/2015

